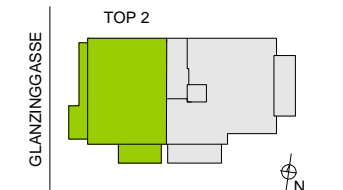
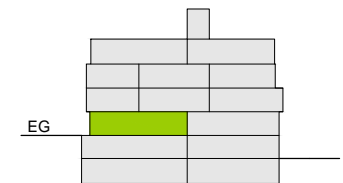


1190 WIEN, GLANZINGGASSE 23

| | |
|-------------|-----------------------|
| Erdgeschoss | TOP 2 |
| Nutzfläche: | 110,65 m ² |
| Terrasse: | 39,02 m ² |
| Garten: | 89,45 m ² |



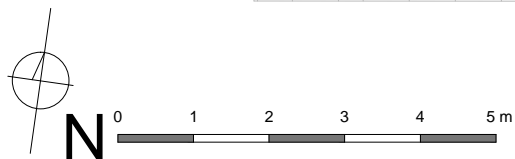
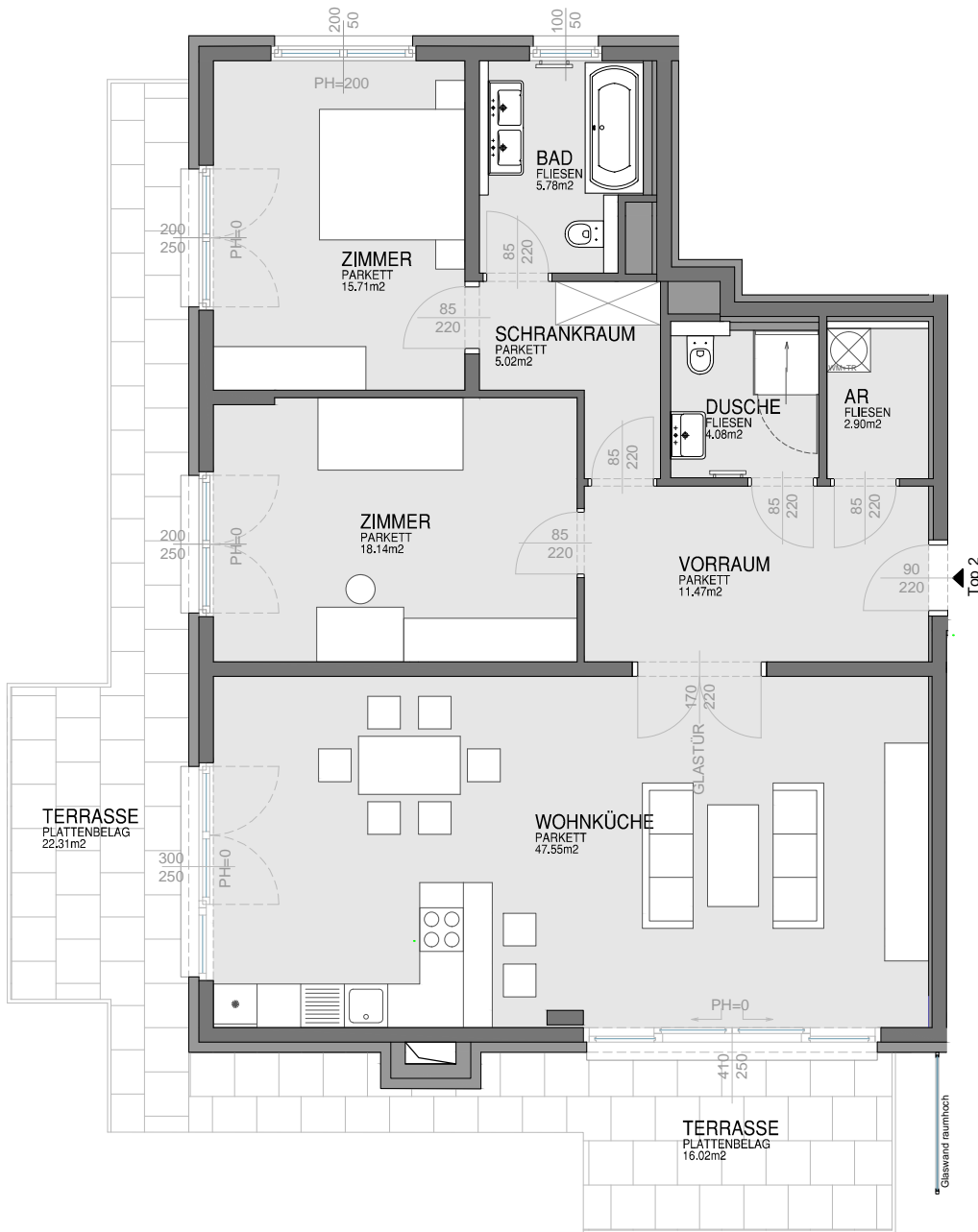
Sämtliche Maße sind Rohbaumaße.
Maßtoleranzen bis zu 3 % möglich.
Für Möblierung Naturmaße nehmen.

Die Möblierung ist im Preis nicht enthalten.
Geringfügige Änderung vorbehalten.
Stand: 161025

BERATUNG UND VERKAUF



BOE BAUPROJEKT
GLANZINGGASSE GMBH
TEL: 01/711 80 - 0



ÜBERSICHTSPLAN

